

けん せつ とく てい き のう ごう ひょう か し けん  
建設特定技能 1 号評価試験

てっ きん せ こう じつ き し けん  
鉄筋施工実技試験

こう えき しゃ だん ほう じん ぜん こく てっ きん こう じ ぎょう きょう かい  
公益社団法人 全国鉄筋工事業協会

# 特定技能1号評価試験 鉄筋施工 (鉄筋組立て作業)

## 実技試験問題

「2」の注意に従って、「4」の作業をこなさい。

### 1 試験時間

標準時間	1時間00分
打ち切り時間	1時間30分

### 2 注意

- 試験問題の読み上げを希望する人は、係の人に言いなさい。
- 支給された材料の品名、数量等が、「3支給材料」とおりであること確認しなさい。
- 支給された材料に異常がある場合は、申し出なさい。
- 結束線については、支給された材料の数量でおさまるように使いなさい。
- 試験開始の合図で、作業を始めなさい。
- けがをしないように注意して、作業しなさい。
- わからないことがあったら、手を挙げて、係の人に質問しなさい。
- 工具や材料は決められた物を使いなさい。
- 試験中は、工具などの貸し借りを禁止します。
- 試験が始まったら、原則として材料の再支給はしません。
- 作業するときの服装は、作業に適したものとし、保護帽、作業に適した長袖の服装、安全靴を着用しなさい。
- 作業に適した長袖の服装、保護帽及び安全靴を着用しなかった場合、減点することがあります。
- 標準時間を超えて作業を行った場合は、超過時間に応じて減点されます。
- 作業が終わったら、「終わりました」と係の人に言いなさい。
- 試験中は、携帯電話（電卓機能の使用を含む。）等を使ってはいけません。
- 試験中は、試験問題以外の用紙にメモをしたものや参考書等を参照することを禁止します。
- 試験中は、他の人と話をしてはいけません。
- 工具、材料等の取扱い、作業方法について、そのまま続けると怪我、落下などを招くおそれがあり危険であると係の人が判断したときは、試験中にその旨を注意することがあります。さらに注意を受けてもなお危険な行為を続けたときは、係の人が判断で試験を中止して、失格とします。ただし、緊急性を伴うと判断されたときは、注意をせずに、すぐに中止して失格とすることがあります。

3・支給材料

名称・符号	形状	D	切り寸	ほんすう 本数	かしょ ヶ所	ごうけい 合計
基礎 ベース筋	1,070	10	1,070	16	1	16
スペーサー	高さ60mm 長さ1,000mm 鋼線製			3	1	3
柱 主筋	1,300	13	1,550	4	1	4
柱主筋コーナー部	370 1,000 1,000	13	2,970	1	1	1
柱主筋コーナー部	370 1,015 1,015	13	3,000	1	1	1
柱 HP	300 300	10	1,320	6	1	6
梁 上筋	1,400	13	2,250	2	1	2
梁 下筋	1,400	13	1,650	2	1	2
梁 ハラ筋	1,370	10	1,370	2	1	2
梁 ST	200 480	10	1,480	8	1	8
梁 巾止	205	10	400	4	1	4
梁 ウマ	200 665 665	10	2,180	2	1	2
結束線				ひつようすう 必要数		

つぎ したが てつきん くみた  
**4 次の(1)～(7)に従って、鉄筋を組立てなさい。**

- (1) てつきん くみた したが てつきんくみた ようずめん はしらしょうさいさんこうず しじ したが  
 鉄筋の組立ては、5ページの鉄筋組立て用図面の柱詳細参考図の指示に従ってしなさい。
- (2) てつきん けっそく ぜんけっそく  
 鉄筋の結束は、全結束としなさい。
- (3) けっそく りょう  
 フープとスタラップのコーナーの結束は、両だすきとしなさい。
- (4) きん じょうげ ずめん  
 ベース筋の上下は、図面どおりにしなさい。
- (5) はらしゅきん はいち ちょうたんこうご  
 柱主筋の配置は長短交互にしなさい。
- (6) きん くみた いち てつきんくみた ようずめん してい すんぼうず もと  
 はり筋の組立て位置は、鉄筋組立て用図面の指定かぶり寸法図に基づいてしなさい。
- (7) けっそく とな あ おな いち  
 フープとスタラップのフックの位置は、隣り合うフックが、同じ位置にならないようにしなさい。

しょうこうぐとう  
**5 使用工具等**

じゅけんしゃ じゅんび  
 受験者が準備するもの

ひんめい 品名	すんぼう また きかく 寸法又は規格	すうりょう 数量	びこう 備考
お 折 り 尺		1	コンベックスツール (コンベックス) でもよい
て 手 バ ッ カ ー		1	
クリッパ (カッタ)		1	ポケットサイズでもよい
て 手 袋		1	
ほ ご 護 帽		1	
さ ぎょう ふく など 作 業 服 等		いっしき 一式	さきょう てき ながそで ふくそう 作業に適した長袖の服装
あん ぜん ぐつ 安 全 靴		1	
いん りょう 飲 料		てきぎ 適宜	ねっちゅうしょう たいさく すいぶん ほきゅうよう 熱中症対策、水分補給用

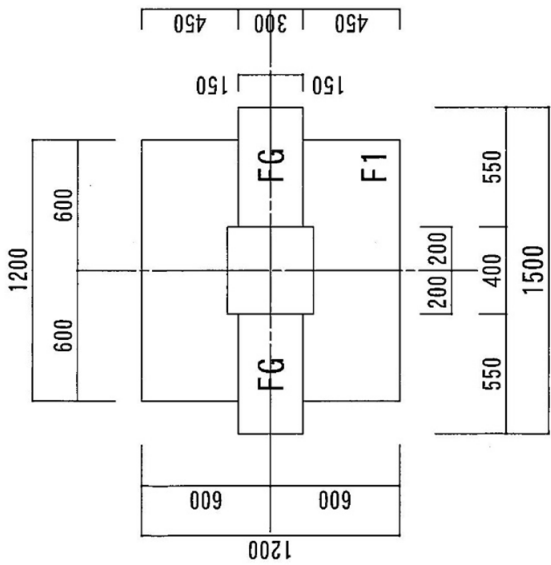
ちゅう しょうこうぐなど うえ ひょう かぎ おな しゅるい よび じゅんび  
 (注) 使用工具等は上の表のものに限りませんが、同じ種類のものを予備として準備してもよいです。

しょうこうぐなど かなら じさん  
 使用工具等は、必ず持参しなさい。

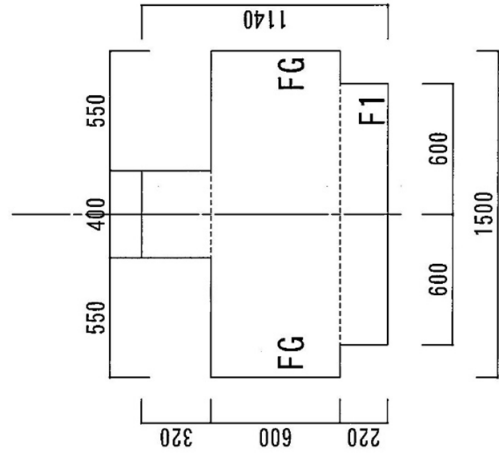
いんりょう じゅけんしゃ かくじ ほんだん ねっちゅうしょうたいさくよう すいぶんほきゅうよう  
 なお、飲料については、受験者が各自で判断して、熱中症対策用、水分補給用として

じさん  
 持参しなさい。

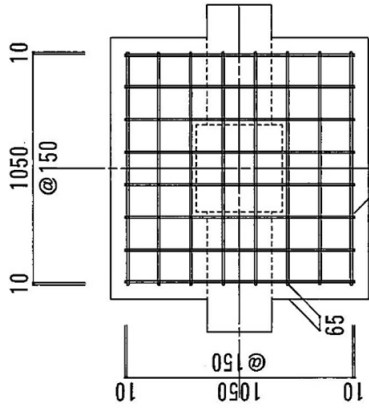
せいそうようぐ たいよ  
 清掃用具は貸与します。



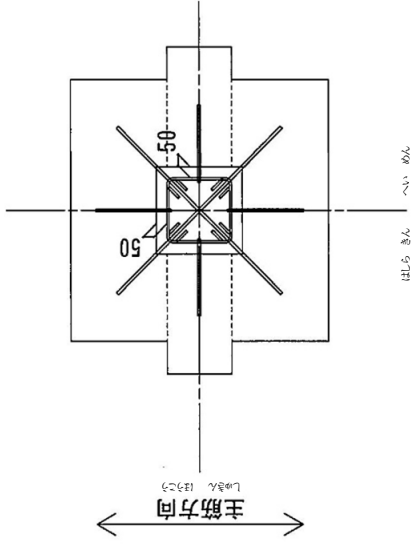
平面図



断面図

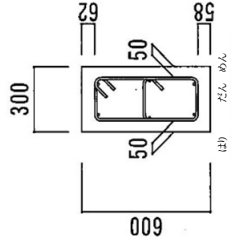


F1 詳細



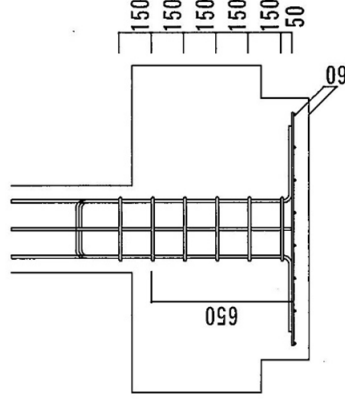
柱筋平面

C 400X400  
主筋 8-D13  
フープ D10@150

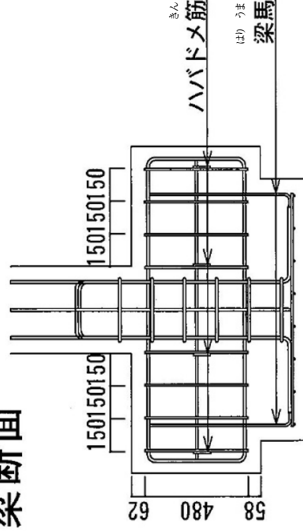


梁断面

FG 300X600  
上筋 2-D13  
スタラップ D10@150  
腹筋 2-D10  
下筋 2-D13  
ハバドメ筋@450



柱筋断面



基礎断面

基礎組立詳細図	特定技能鉄筋組立教材	図面番号 1
2019年4月変更	公益社団法人 全国鉄筋工事業協会	縮尺 A4: 1/30