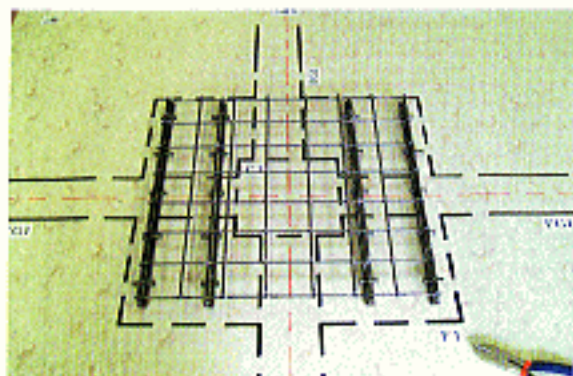
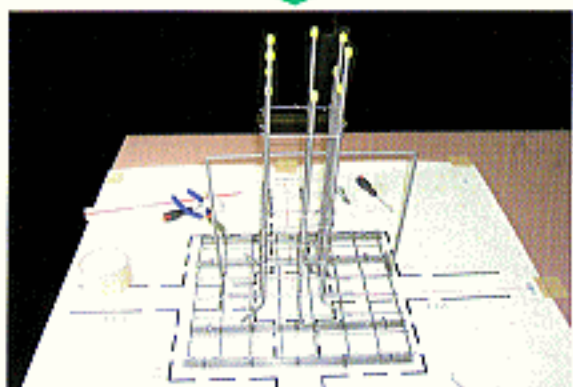


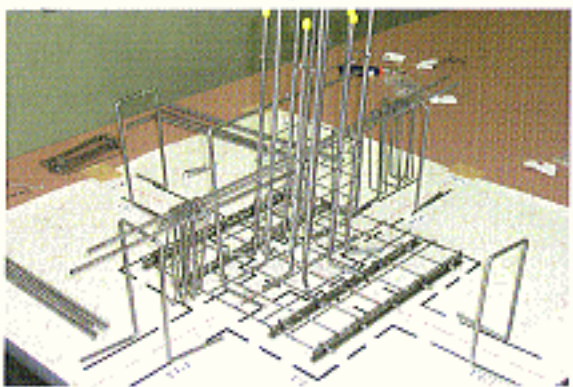
組立手順



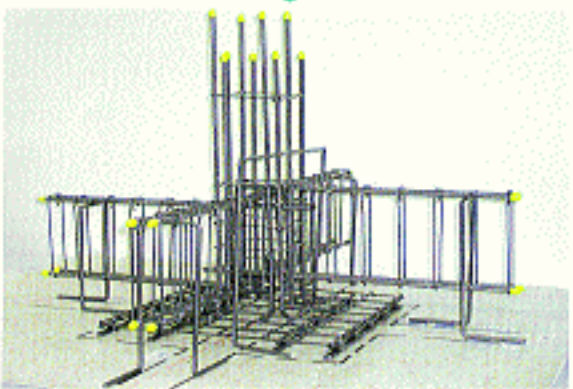
- ① 専用マットに梁・基礎・柱符号シールを貼る。
- ② 専用マットにスペーサーを結束線を使って固定する。
- ③ ベース筋を結束する。



- ④ 柱筋にピッチ割りし、うまを設置する。
- ⑤ 柱筋、フープ筋を設置する。
- ⑥ 柱主筋とフープ筋を結束する。



- ⑦ 梁用うまの設置。
- ⑧ 梁筋を配置する。
- ⑨ 梁筋のピッチ割りをする。
- ⑩ 梁筋とスターラップを設置する。
- ⑪ 梁筋とスターラップを結束する。



- ⑫ ベース・柱・梁のかぶり、ピッチ、結束等と全体のねじれ、倒れを確認、調整する。
- ⑬ 危険防止の為、先端部に養生キャップを付ける。